

מדריך התקנה

תכנת

# IDProtect/PID SignIT

(נט-המשפט)



## תוכן עניינים

3.....	תיאור כללי של התכנה
3.....	התכנה
3.....	דרישות קדם להפעלת התכנה
3.....	למי מיועדת התכנה
4.....	התקנת המערכת והפעלתה בפעם ראשונה
4.....	הורדת תכנת ההתקנה
4.....	הפעלת קובץ ההתקנה
4.....	התקנת התכנה
11.....	סיום ההתקנה

## תיאור כללי של התכנה

### התכנה

התכנה היא תכנה לחתימה דיגיטלית של קבצי PDF באמצעות כרטיס חכם וקורא כרטיסים. התכנה מאפשרת חתימה בקובץ על ידי פעולה של גרירה או פתיחה של הקובץ.

התכנה מייצרת קובץ חתום (עם סיומת sgn) בתיקייה של קבצים חתומים בשולחן העבודה של המשתמש

התכנה מאפשרת פתיחה גם של המסמכים וצפייה בפרטי החתימה.

התכנה מאפשרת חתימה של קבצי וורד – על ידי הפיכתם לקבצי PDF ואז חתימתם.

התכנה יוצרת תיקיות בשולחן העבודה לקבצים לפני חתימה ואחרי.

### דרישות קדם להפעלת התכנה

דרישות הקדם להתקנה של התכנה:

- מערכת הפעלה Windows מגרסה 7 ומעלה.
- כרטיס חכם של חברת Personal ID + קורא כרטיסים או התקן USB (token).
- אופציונאלי: התקנה של חבילת Microsoft Office 2010, במידה והלקוח מעונין בהמרה של קבצי וורד לקבצי

PDF וא חתימתם

### למי מיועדת התכנה

התכנה מיועדת למשתמשים אשר צריכים לחתום מסמכי PDF באופן

## התקנת המערכת והפעלתה בפעם ראשונה

### הורדת תכנת ההתקנה

להתקנת התכנה יש להוריד את התכנה מאתר החברה: <http://www.personalid.co.il>

ובחירה בתפריט: "נט המשפט" -> "התקנה של נט המשפט"



כדי להוריד את התכנה ניתן לבחור מהדף את הלינק להתקנה ראשונית

**להתקנה ראשונית – תוכנה....**

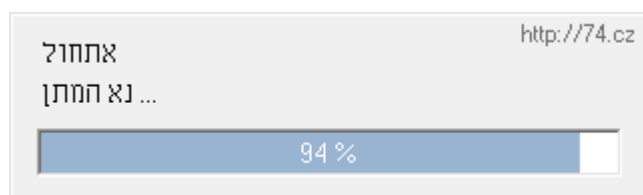
או לבחור מהלינק הבא: [\(לחצו כאן\)](#)

### הפעלת קובץ ההתקנה

#### התקנת התכנה

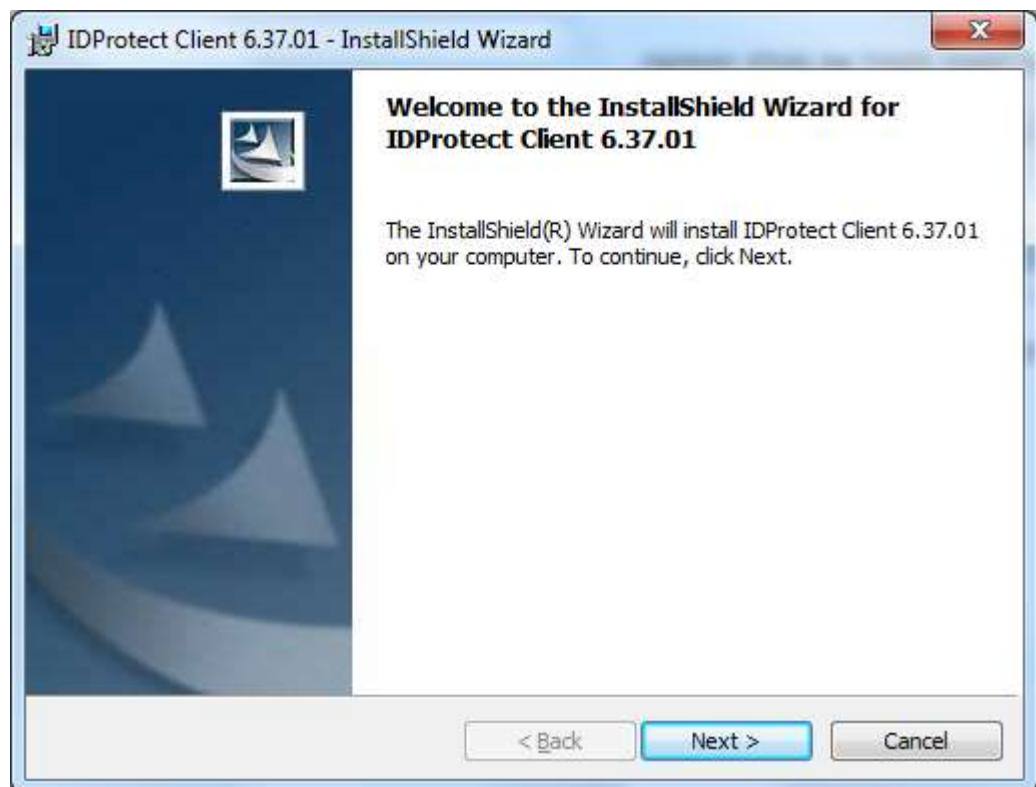
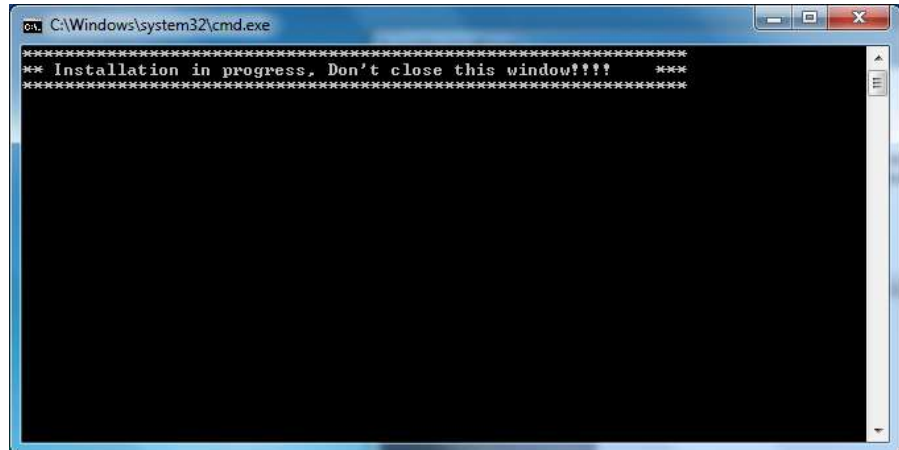
יש להמתין עד לסיום הורדת הקובץ למחשב ואז להפעיל אותו.

לחיצה על הקובץ תתחיל את תהליך ההתקנה



הקובץ יעלה מסך שחור (command prmopt) אשר יבצע את שלבי ההתקנה הן של הדרייברים של הקורא והכרטיס החכם IdProtect ותכנת החתימה הדיגיטלית PidSignIT.

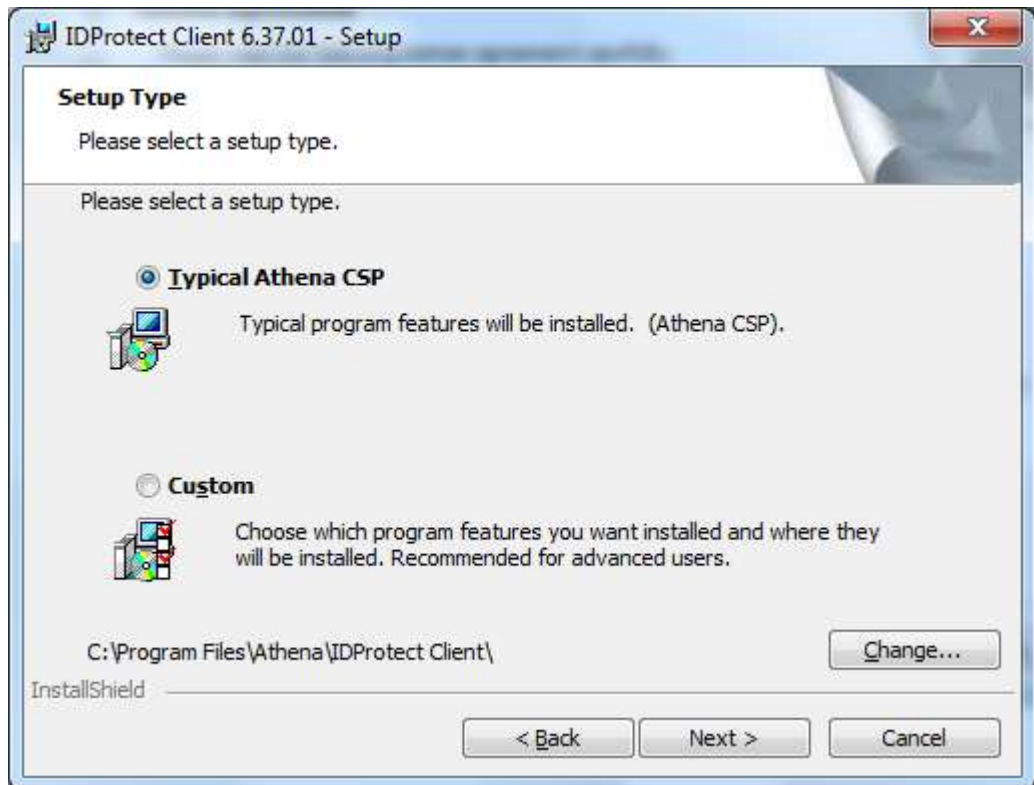
**בכל שלב !!!! אן לסגור את ה CONSOLE (מסך השחור), המסך ייסגר באופן אוטומטי בסיום ההתקנה.**



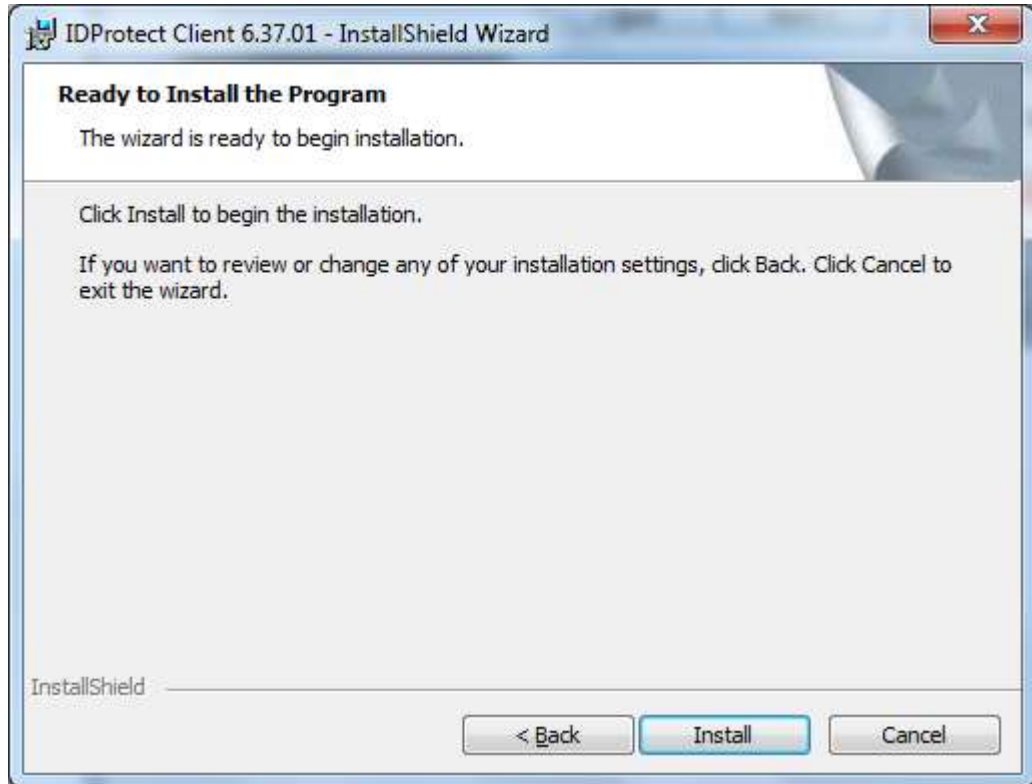
יש לבחור בכפתור Next להתקנה של התכנה IDProtect



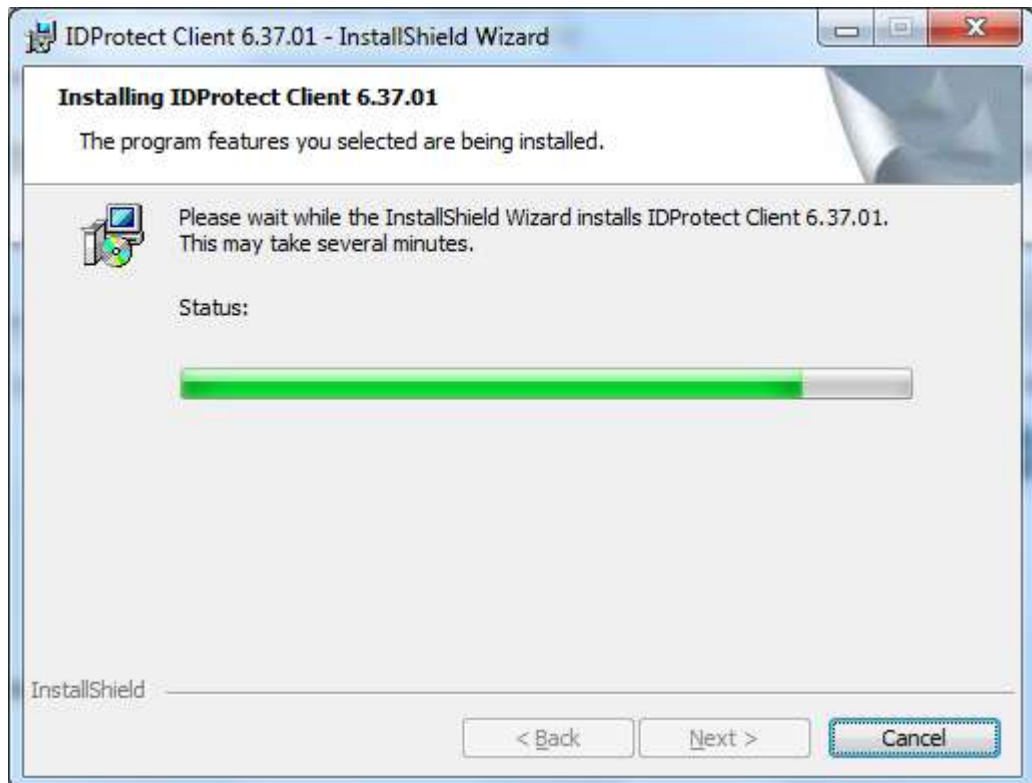
יש לבחור בכפתור Next להמשך התהליך

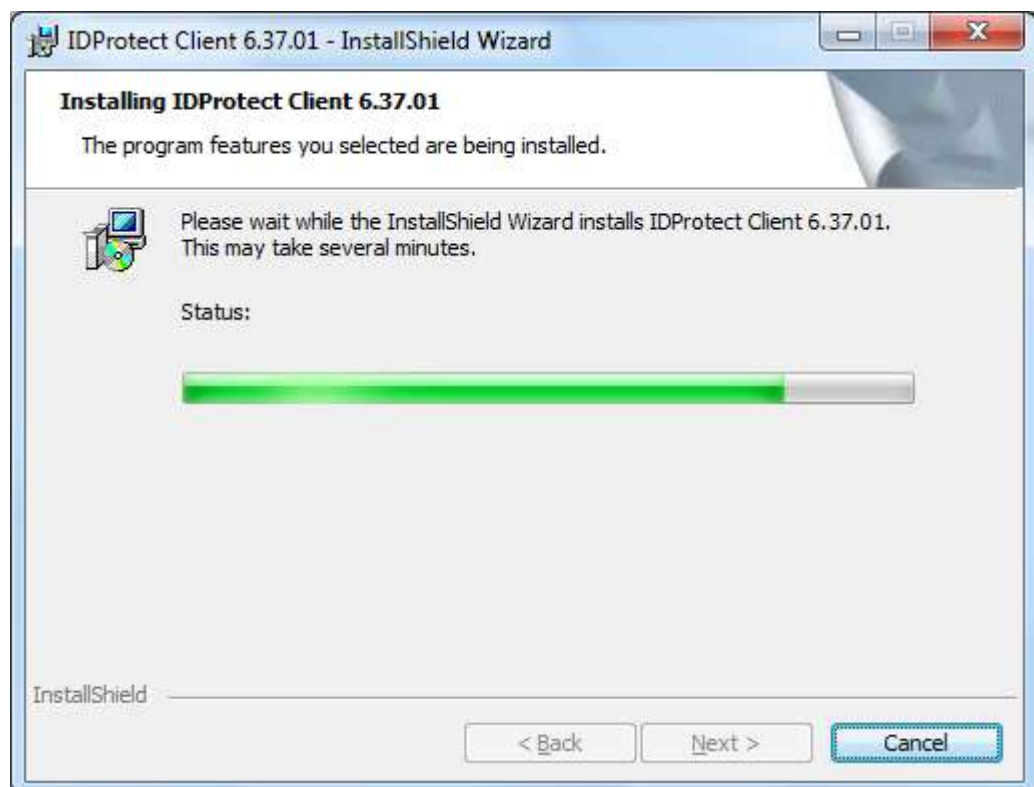
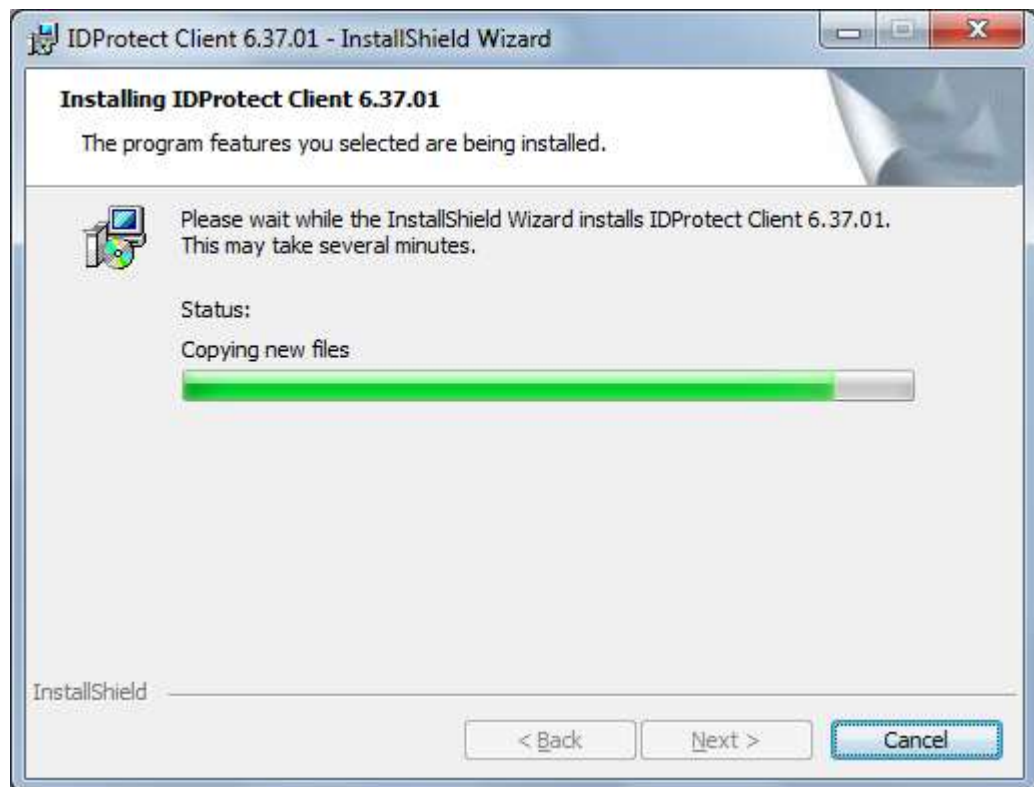


יש לבחור בכפתור Next להמשך התהליך

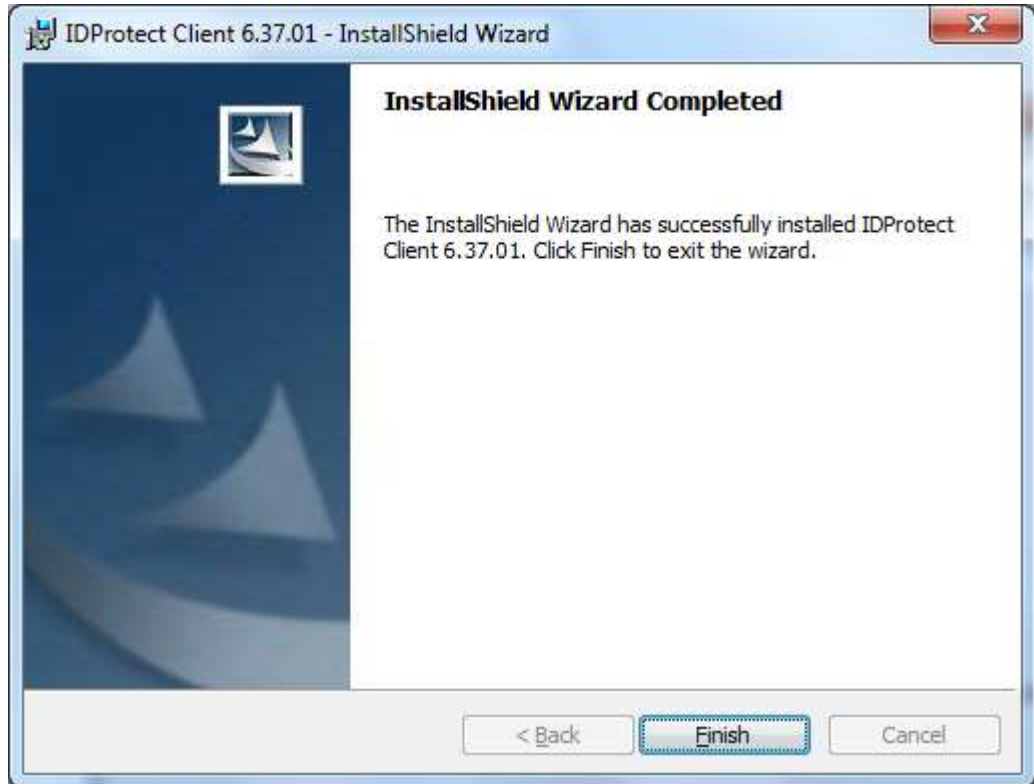


יש לבחור בכפתור Install להמשך התהליך



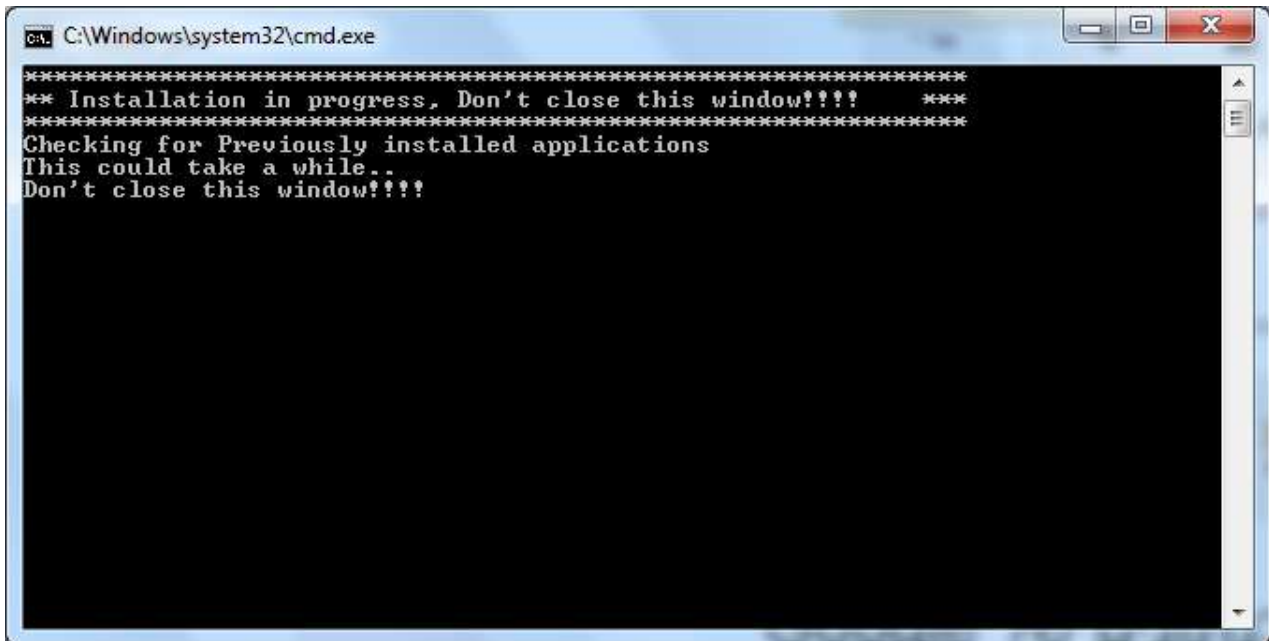






**בשלב זה יש לבחור ב FINISH אבל !!! לא לסגור את ה CONSOLE (מסך השחור) ההתקנה נמשכת גם לאחר הסיום**

ההתקנה תבדוק קיום של גרסאות קודמות של התכנה ותסיר אותם במידת הנדרש, תהליך זה יכול לקחת מספר דקות יש להמתין בסבלנות ולא לסגור את החלון



במידה וההתקנה איתרה התקנה ישנה של התכנה – החלון יציג את הטקסט הבא

```

C:\Windows\system32\cmd.exe
*****
** Installation in progress, Don't close this window!!! **
*****
Checking for Previously installed applications
This could take a while..
Don't close this window!!!
Executing <\\GILS\ROOT\CIMU2:Win32_Product. IdentifyingNumber="{8378F156-1CC0-493
C-A6B8-A45C6C334CC9}",Name="PID-SignIT",Version="2.0"}->Uninstall()
Method execution successful.
Out Parameters:
instance of __PARAMETERS
<
    ReturnValue = 0;
>;
-
  
```

טקסט זה מציין כי גרסה קודמת של התכנה זוהתה במחשב והוסרה בהצלחה וכרגע תותקן הגרסה החדשה של התוכנה

סיום ההתקנה

בשלב זה על שולחן העבודה יופיע הסמל PID-SignIT



יש לבחור בכפתור/צלמית PID-SignIT, בהרצה הראשונה יוצרו שני תיקיות "קבצים לחתימה" ותיקית "חתימים"



בשלב זה סיימת בהצלחה את התקנת התכנה, כדי לקבל מידע על הפעלת התכנה מדריך המשתמש ניתן לחוץ על



כפתור כדי לפתוח את מדריך המשתמש להפעלת התכנה.

בהצלחה.

צוות פרסונל אי-די